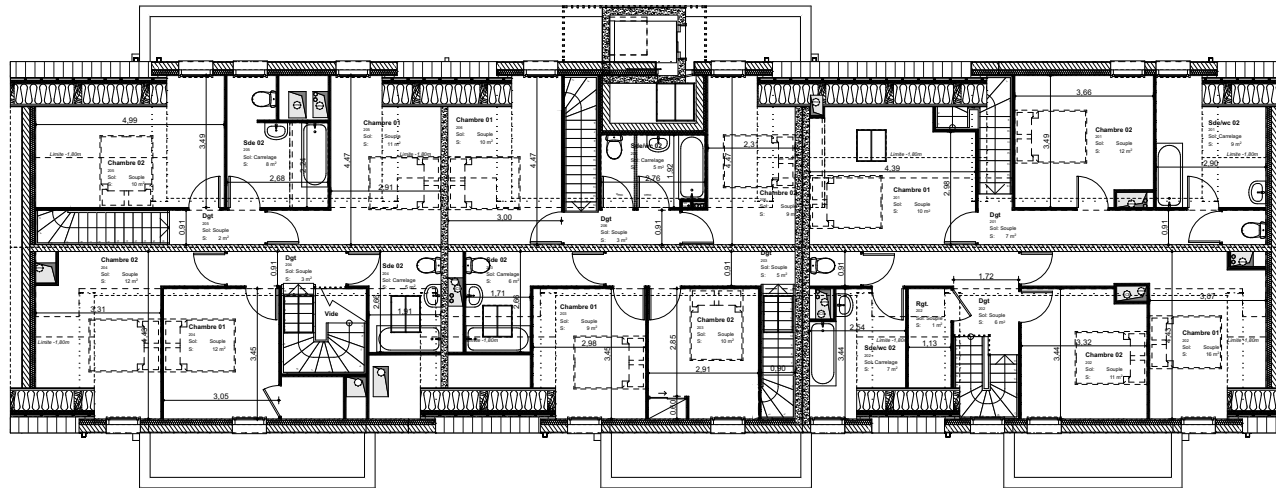


# L'Essentielle



690 rue de la Montjoie  
45770 SARAN



## Plan Etage 3 (duplex)

Surface plancher étage	218 m <sup>2</sup>
Nombre de logements étage	6

Echelle dessin



**Promoteur**  
VILLADIM AMENAGEMENT  
ET PROMOTION  
4 rue de la Charpraie  
37170 Chambray-les-Tours



**Promoteur**  
SOL & AIRE  
130 rue Gabriel Debacq  
45770 Saran



**Architecte**  
Ūn Architecte  
8 Place Jean Monnet  
45000 Orléans



**Architecte**  
Atelier CYM  
Architecture  
7 Place Jean Monnet  
45000 Orléans

Mars 2023 indice C

DOCUMENT NON CONTRACTUEL

LE PRESENT DOCUMENT EXPRIME LA FIGURE ET LES DISPOSITIONS GENERALES DE L'APPARTEMENT. DES VARIANTES PEUVENT INTERVENIR EN FONCTION DES TECHNIQUES REGLEMENTAIRES DE LA REALISATION TANT EN CE QUI CONCERNE LES DIMENSIONS LIBRES QUE L'EQUIPEMENT.