

PA1

DEPARTEMENT DU LOIRET

COMMUNE BOULAY LES BARRES

rue des Hauts Monts

Lotissement du « Le Clos de la Plaine »

Section ZI

PLAN DE SITUATION

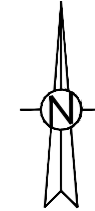
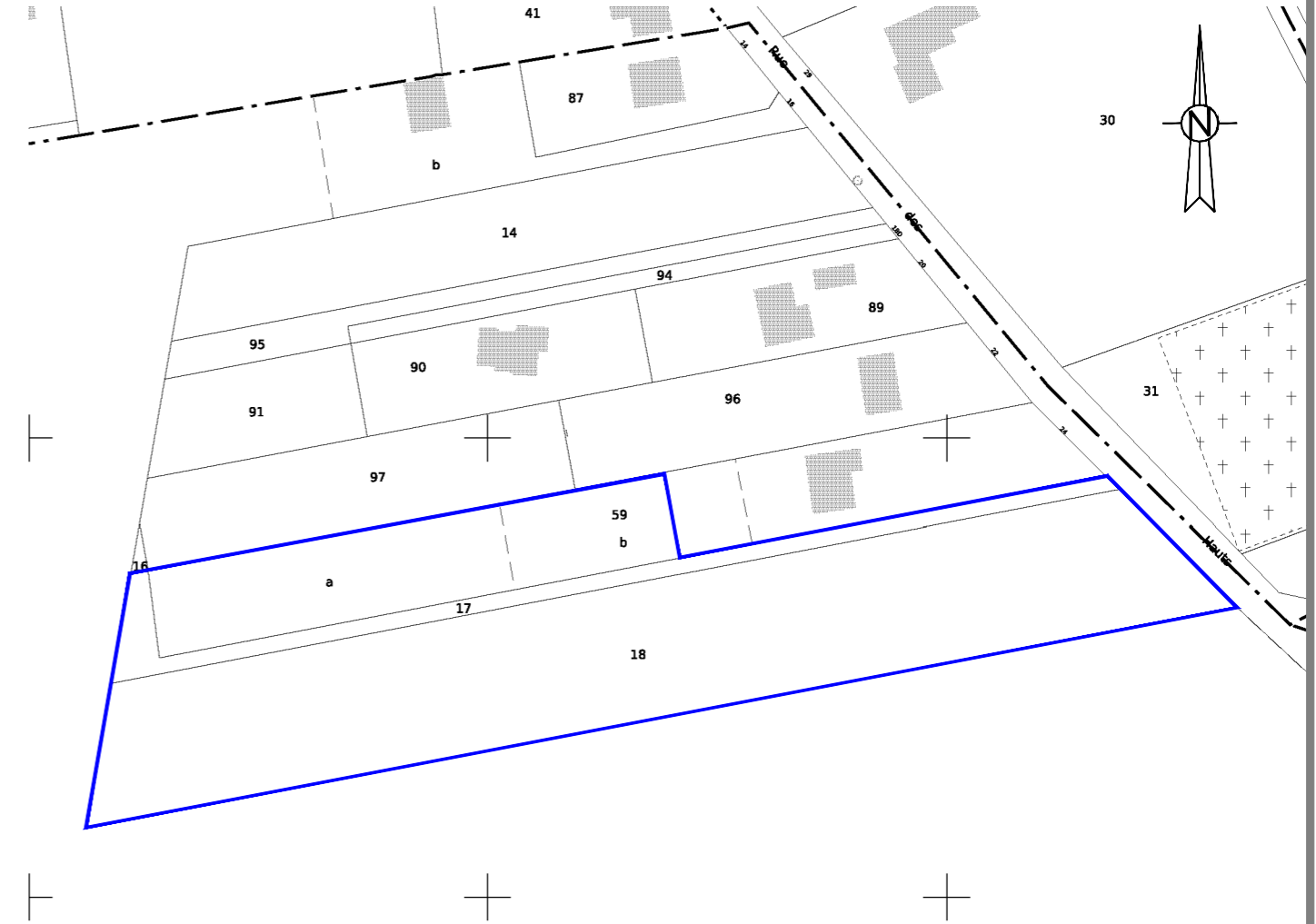
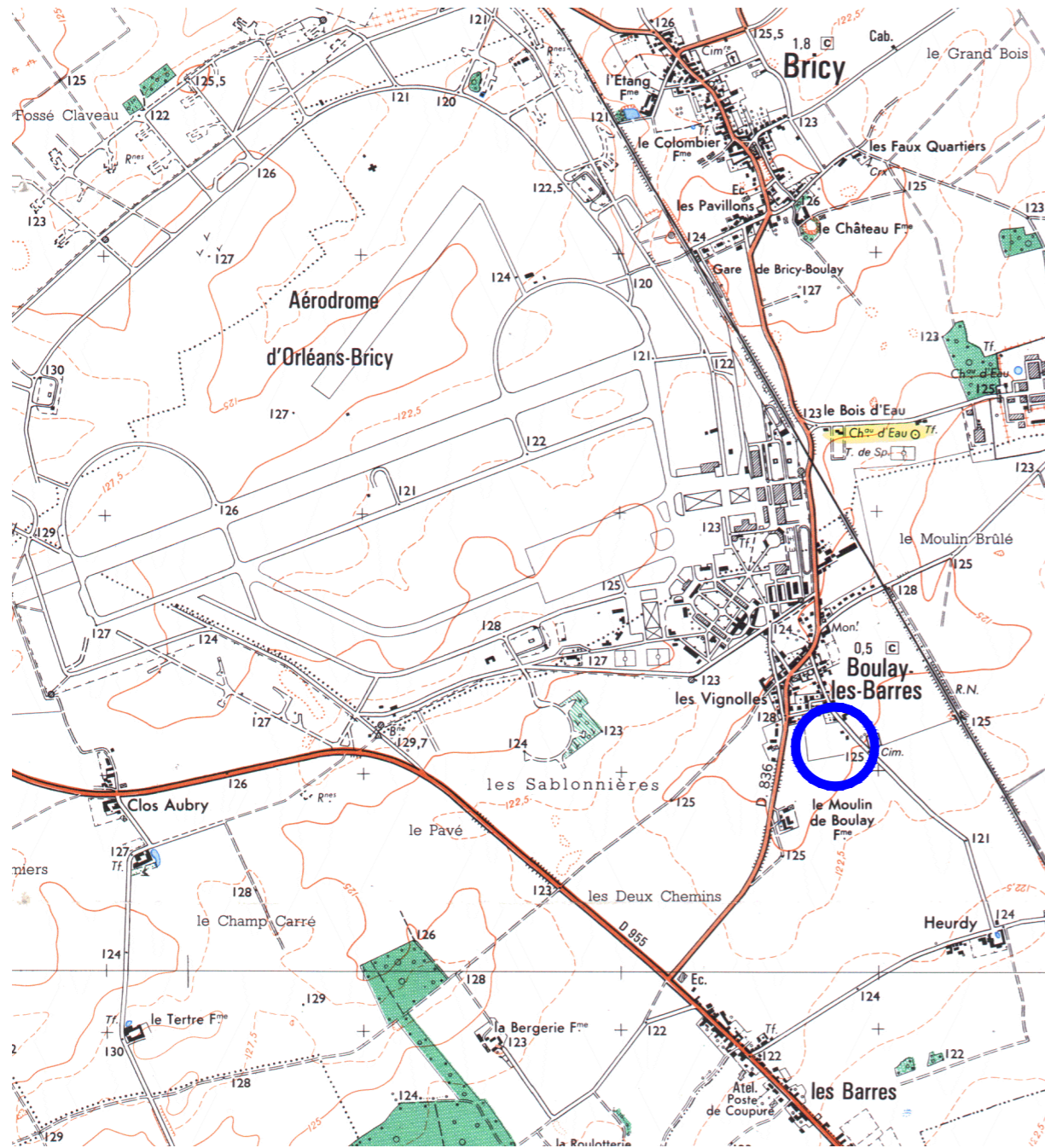
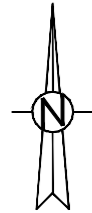
SOL&AIRE
VOTRE PARTENAIRE HABITAT

Orling
Bureau d'Etudes
V.R.D.

Bureau d'Etudes VRD
82 rue du Clos Pasquies - B.P.30014
45655 SAINT-JEAN-le-BLANC Cedex
Tel: 02.38.56.14.97 - Fax: 02.38.56.47.61

V+C
Architecture

V+C
ARCHITECTURE
190, Route de SANDILLON BP 40006
45800 SAINT JEAN DE BRAYE
Tél : 02.38.22.14.40 / Fax : 02.38.25.93.31
E-Mail : architecture@vplusc.fr



ECHELLE:
1/25000

ECHELLE:
1/1500

12 Rue Alexandre Avise
BP 1202
45002 ORLEANS CEDEX 1
Tel: 02.38.53.77.15
Email: siege@axis-conseils.com
www.axis-conseils.com

AXIS CONSEILS
SARL DE GEOMETRES-EXPERTS

afaq
Qualité
www.afaq.com

DATE: 16/04/2019
Indice: B

DOSSIER:631118
Liste: PA1